



Willkommen bei SchweizMobil,
dem Netzwerk für den Langsamverkehr



➤ Winterwandern



➤ Schneeschuhwandern



➤ Langlaufen



➤ Schlitteln



➤ Skitouren



➤ Sommer



SchweizMobil Plus

- SchweizMobil Plus – registrieren
- Anmelden und Zeichnen
- Einfacher online Touren planen



Informationen
und Daten
geplante slowUp
2021



MIGROS



suva



valiant









Winterwandern

202

**Höhenweg Tgantieni**

Lenzerheide, Post—
Lenzerheide, Post

Viel Sonnenschein und noch viel mehr Panoramablicke: Auf dem Höhenweg geniessen die Winterwanderer eine herrliche Aussicht auf die umliegenden Berggipfel und den zugefrorenen Heidsee.

Länge
10 km

Aufstiege | Abstiege
200 m | 400 m

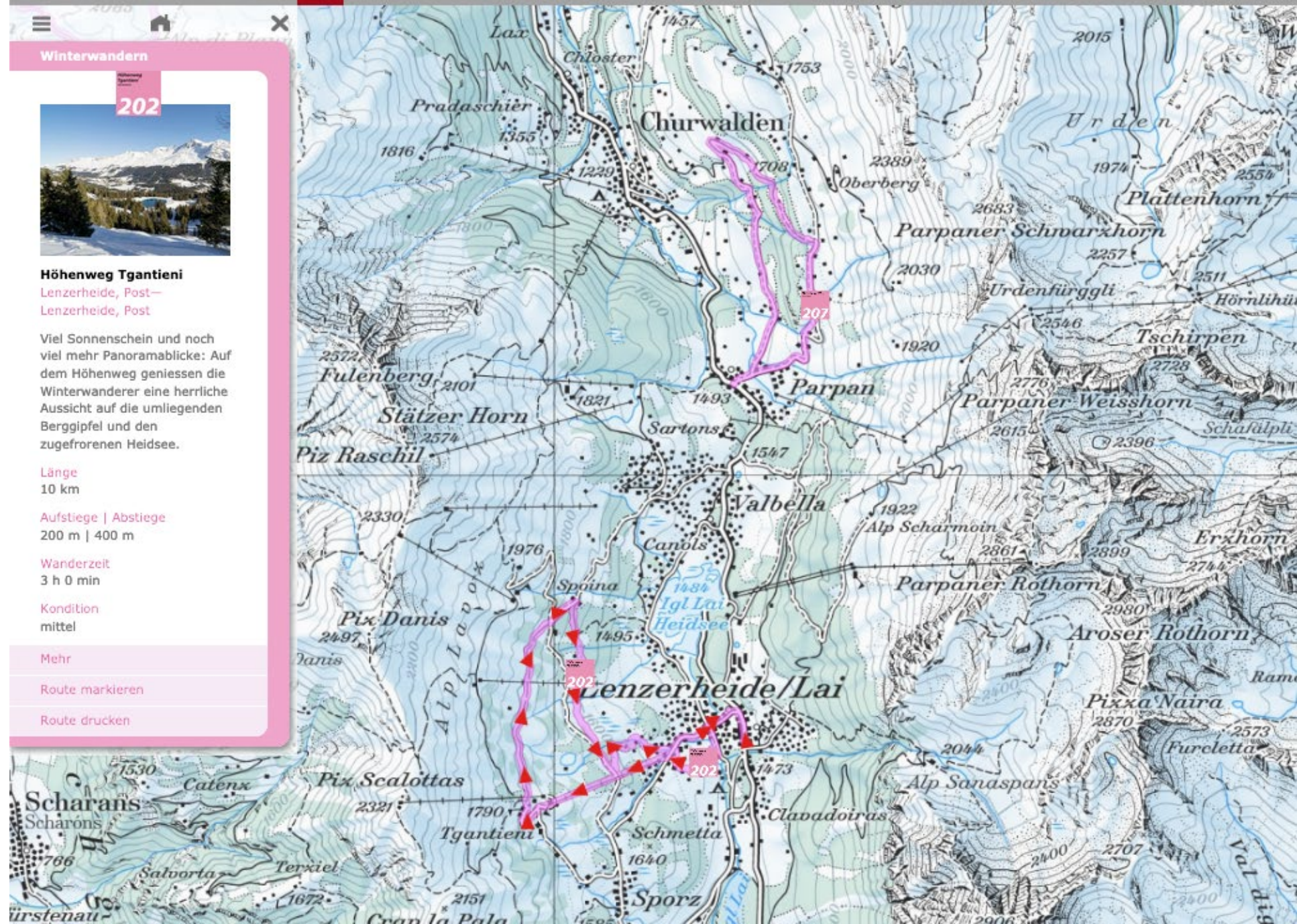
Wanderzeit
3 h 0 min

Kondition
mittel

Mehr

Route markieren

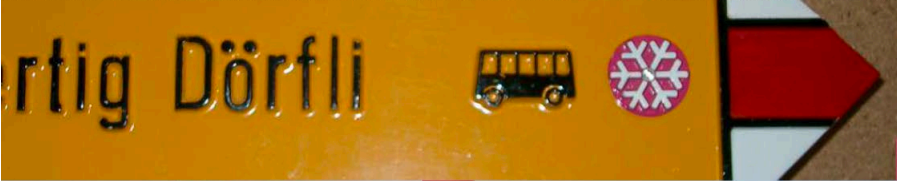
Route drucken





Manual Winter



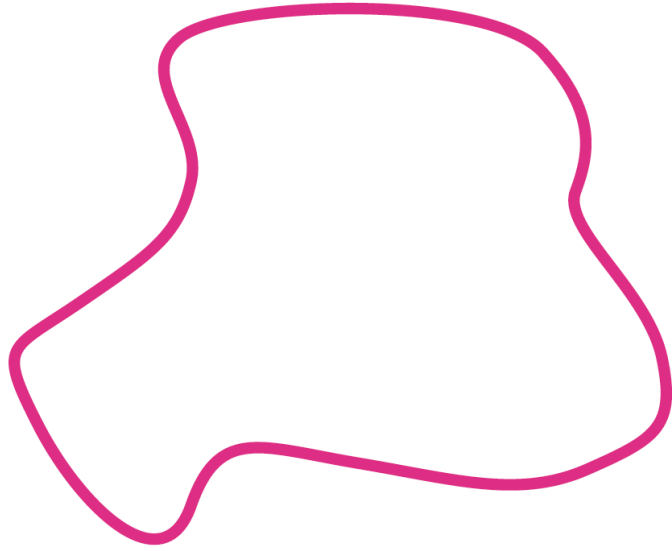




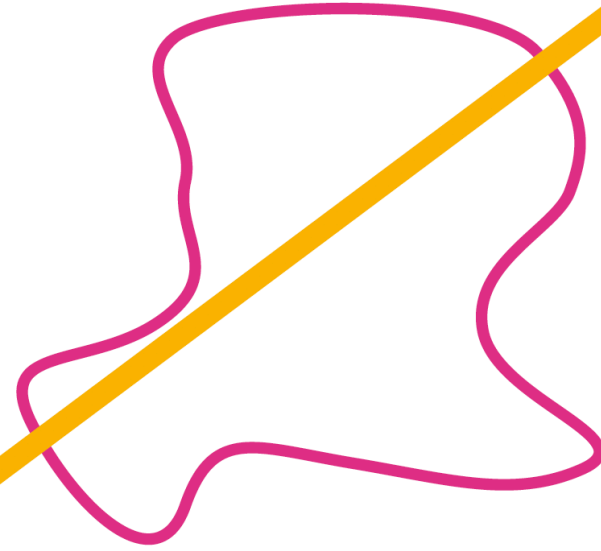




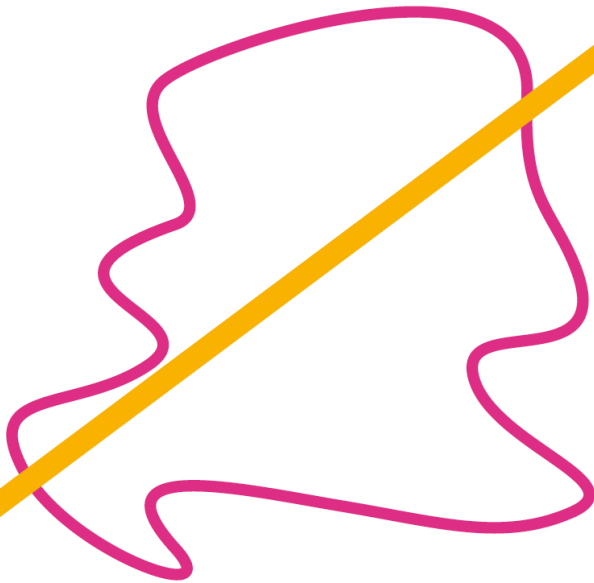
2019



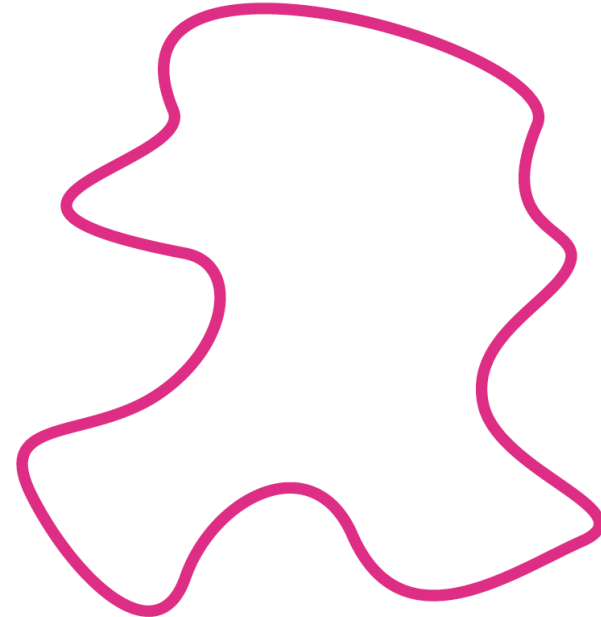
2020



2021



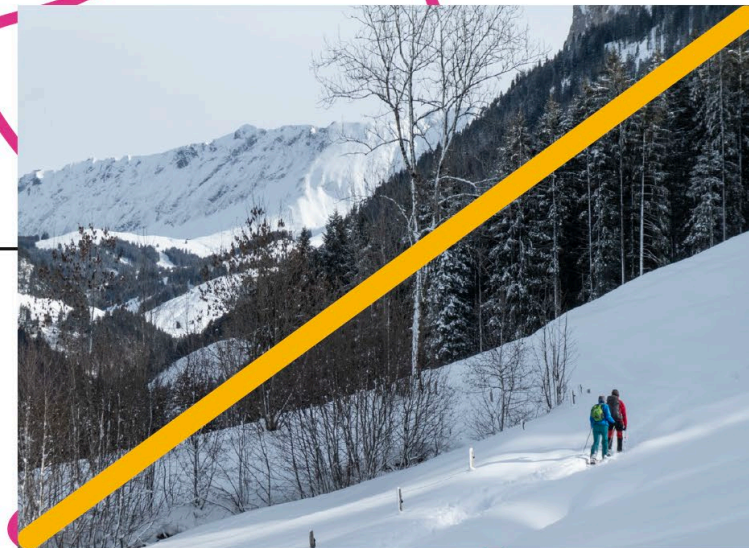
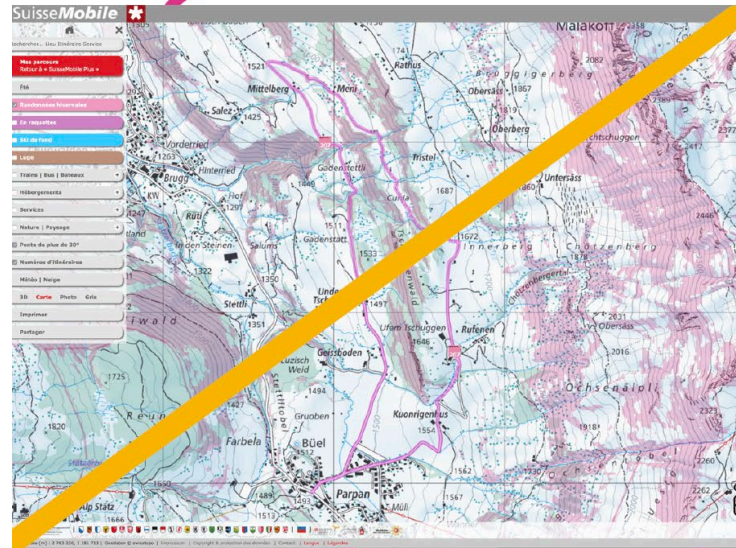
2022





2019

2020



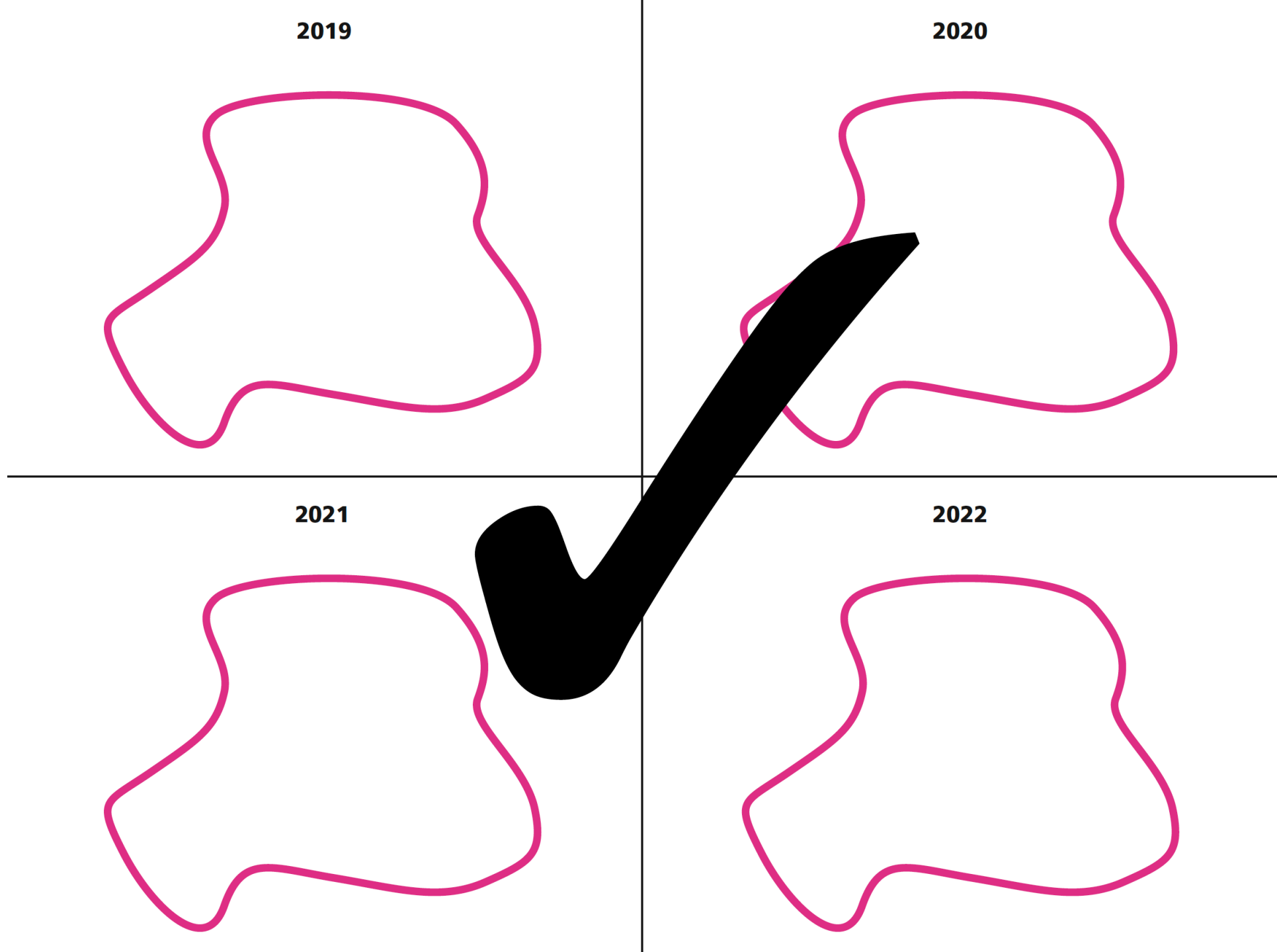


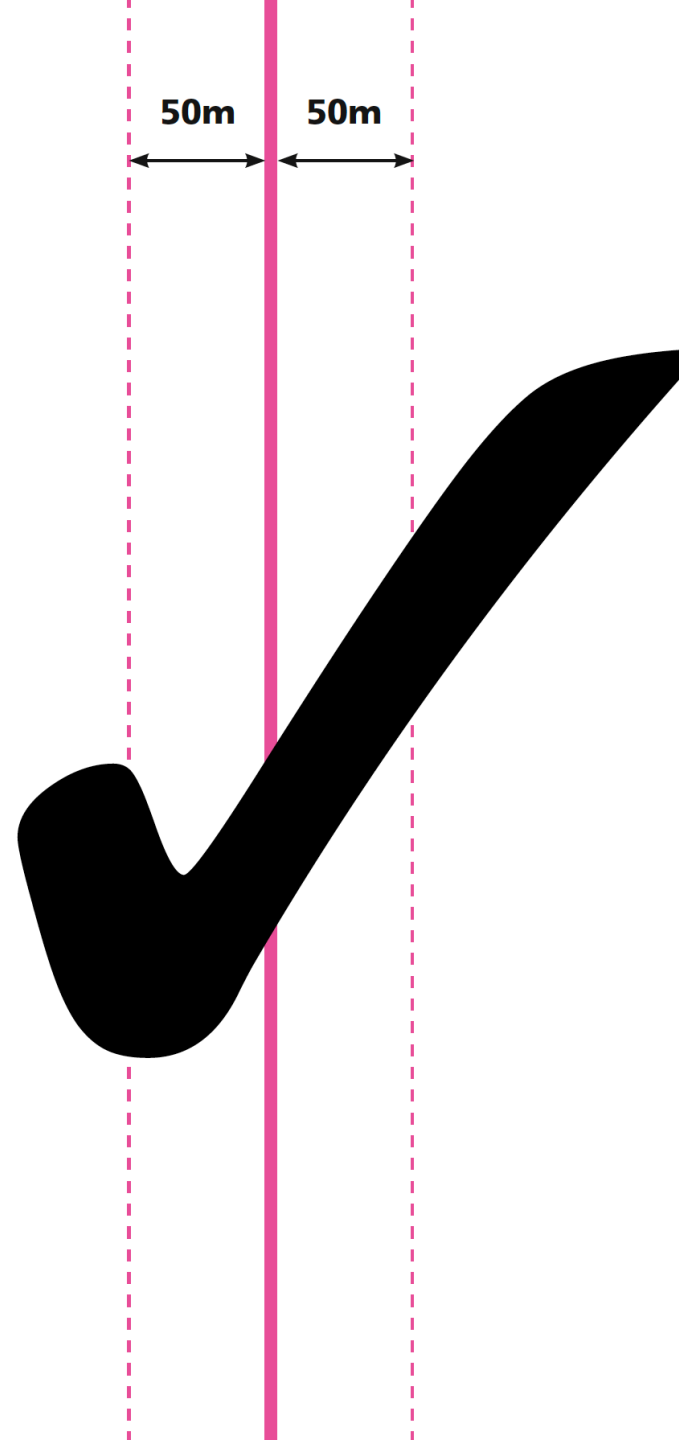
2019

2020

2021

2022





50m 50m

[Reiseziele](#)[Erlebnisse](#)[Unterkünfte](#)[Planung](#)[Meetings](#)[Sprache ▾](#)

Wintersportbericht

[← Aktuelles](#)[Filter öffnen](#)

245 Einträge gefunden

Zufällig ▾

Familienhotels ✕

Wellnesshotels ✕

Spa ✕

Zürich ✕

4 Sterne ✕

5 Sterne ✕

Gratis WLAN ✕

vitae animi vel modi i... ✕

**Erzegg Trail**

Melchsee-Frutt



12°

sonnig

Offen

**Bonistock Trail**

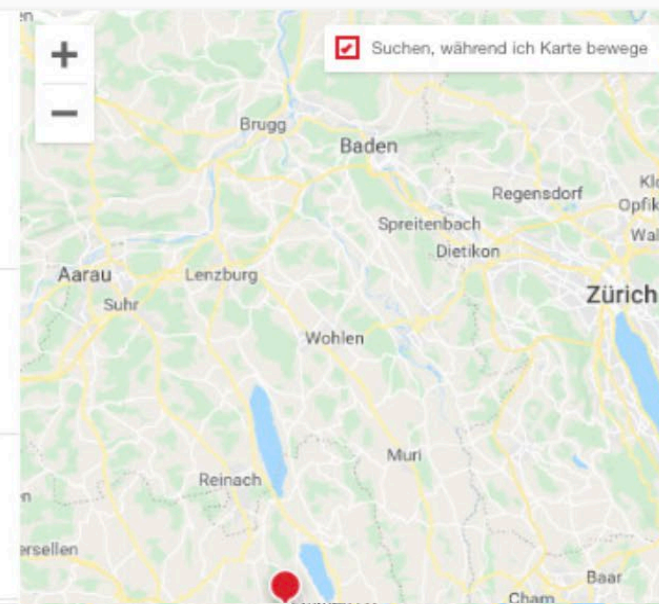
Melchsee-Frutt



12°

sonnig

Geschlossen



Wintersaison

Die Wintersaison dauert in der Regel von Mitte Dezember bis Mitte März, je nach Schneeverhältnissen.

Schneebericht

Aktuelle Informationen zur Schneelage:

Offen

Wegweisung

Richtung der Wegweisung

Die Route ist nur in eine Richtung im Uhrzeigersinn.



Schweiz.

Reiseziele

Erlebnisse

Unterkünfte

Planung

Suche

Meetings

Sprache



Schneeschuh- und Winterwandern

Hasliberg, Schneeschuhwandern